

Verdichtereinheit, vorrangig zur  
Messung von Lehm und Ton

# TFM1



## Besonderheiten im Überblick

- Verdichtung der groben Ton- und Lehmklumpen
- Konstante Materialbedingungen
- Zyklische Messung, direkt im Prozess
- Automatische Reinigung der Sensormessfläche

Die TFM1 Verdichtereinheit ist speziell für die Bestimmung der **Restfeuchte von Ton und Lehm** konzipiert. Ihr hydraulischer Zylinder verleiht der Verdichtereinheit dabei genügend Kraft um diese Aufgabe lange erfolgreich zu erfüllen.

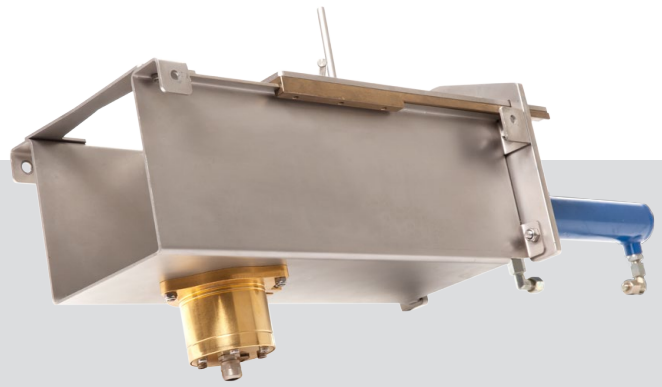
Vorrangig wird die TFM1 nach dem Kollergang oder dem Siebrundbeschicker in den Materialabwurf eingesetzt. Somit wird ein Teilstrom der herabfallenden Ton- oder Lehmklumpen aufgefangen, verdichtet und über den integrierten ACO Feuchtemesssensor geschoben. Am Ende der Einheit fällt das Material einfach heraus und ist somit wieder mitten im Produktionsprozess.

Die konstanten und gleichmäßigen Materialbedingungen am Feuchtemesssensor ermöglichen präzise Messergebnisse.



Verdichtereinheit, vorrangig zur  
Messung von Lehm und Ton

# TFM1



## Technische Daten

Werkstoffe	Edelstahl Kunststoff Führungsschienen: Messing
Abmessungen, gesamt	Verdichtereinheit: 780 x 250 x 200 (L x B x H in mm) Steuereinheit: 600 x 600 x 330 (H x B x T in mm)
Materialdurchsatz	ca. 0,4 m <sup>3</sup> /h
Elektrische Anschlussdaten	400 V AC / 50 Hz / 3,0 A / 1,5 kW
Lieferumfang	<ul style="list-style-type: none"> <li>• Hydraulische Verdichtereinheit komplett mit Zylinder</li> <li>• Stahlketten und Befestigungsplatte zur hängenden Montage der Verdichtereinheit</li> <li>• Steuereinheit, bestehen aus Hydraulikaggregat (mit Pumpe, Ventilen, etc.) und Schrank, komplett auf Wandhalterung montiert und verkabelt</li> <li>• Hydraulikschläuche und Verschraubungen</li> <li>• 1 Näherungsschalter</li> <li>• Klemmring für ACO Feuchtemesssensor</li> </ul>

